

M

Manuel d'utilisation WinOptics²

Débuter avec le logiciel

Le Tarif Verres (& Lentilles)

WinOptics

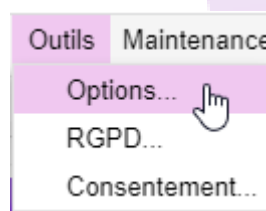


I. Import des catalogues

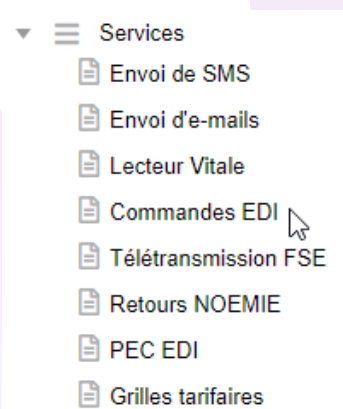
A. Paramétrage préalable

Les fournisseurs de verres et/ou de lentilles mettent leur catalogue à disposition sur la plateforme Eyesroad. Chaque opticien peut importer ces catalogues à partir de son propre compte Eyesroad.

Le paramétrage de ce compte se fait en allant dans « Outils » (dans la barre de menu) puis dans « Options » :



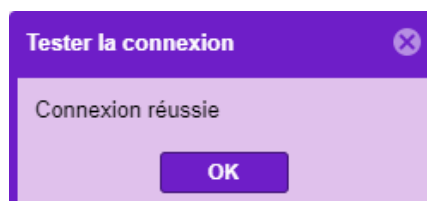
La fenêtre des paramètres s'ouvre ; cliquer alors sur « Services » puis sur « Commandes EDI » :



Renseigner le numéro de compte, Login et Mot de passe pour la connexion :

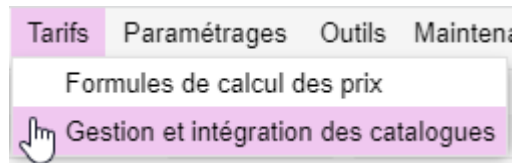
A screenshot of a web form titled 'Gestion des commandes'. It contains three input fields: 'N° de compte' with the value '77S9L3', 'Login utilisateur' with the value 'DEMO', and 'Mot de passe' with masked characters '.....'. To the right of the password field is a blue button labeled 'Tester la connexion'.

Le bouton « tester la connexion » permet de vérifier que les informations rentrées sont correctes :



B. Import des catalogues

La liste des catalogues disponibles sur la plateforme Eyesroad est accessible en cliquant sur « Tarifs » dans la barre de menu puis sur « Gestion et intégration des catalogues » :



Il est possible de rechercher par fournisseur et/ou type de catalogue (Tous, Montures, Verres ou Lentilles). L'ensemble des catalogues existants pour les critères indiqués apparaît :

The screenshot shows a window titled 'Gestion et intégration des catalogues'. At the top, there are filters for 'Voir les messages supprimés' (unchecked), 'Fournisseur' (empty dropdown), and 'Type' (set to 'CM'). Below the filters is a table with the following columns: Date émission, Fournisseur, Titre, Diffusion, Date réception, Etat, and Action. The table contains several rows of catalogue data, each with an 'Importer' button in the Action column. At the bottom right of the window, there are buttons for 'Effacer / Restaurer', 'Actualiser', and 'Fermer'.

Date émission	Fournisseur	Titre	Diffusion	Date réception	Etat	Action
18/01/2022	VIB	Catalogue Vistan Janvier 2022	CM	18/01/2022	Non importé	Importer
18/01/2022	GRL	CATALOGUE FRANCE	CM	18/01/2022	Non importé	Importer
18/01/2022	BIN	2021JAN	CM	18/01/2022	Non importé	Importer
17/01/2022	KNC	CATALOG KNCO FR 2022 Q1 - 4	CM	18/01/2022	Non importé	Importer
14/01/2022	MOR	Catalogue Morel	CM	18/01/2022	Non importé	Importer
14/01/2022	ESC	OPTO11_91	CM	18/01/2022	Non importé	Importer
14/01/2022	OPA	Catalogue montures Opal France	CM	18/01/2022	Non importé	Importer
14/01/2022	BEL	BellingerHouse	CM	18/01/2022	Non importé	Importer

Il suffit de cliquer sur le bouton « importer » pour que le catalogue soit téléchargé.

Attention : Le fournisseur correspondant au catalogue importé doit être saisi dans les paramètres (Fichier fournisseur, « Nouveau »).

L'import du catalogue peut prendre plusieurs minutes. Une fois lancé, il est possible de sortir de la fenêtre et continuer à travailler sur WO².

Une pop-up en haut de l'écran signale la fin de l'import :



II. Paramétrage des formules de calcul

A. Formule de calcul utilisée

La formule de calcul utilisée pour le calcul des prix de vente des verres et lentilles est :

$$Y = A * X + B$$

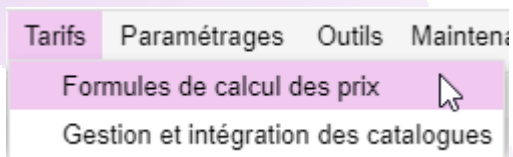
Avec :

- Y** le prix de vente
- X** le prix d'achat (brut, net ou moyen pondéré)
- A** le coefficient
- B** la main d'œuvre

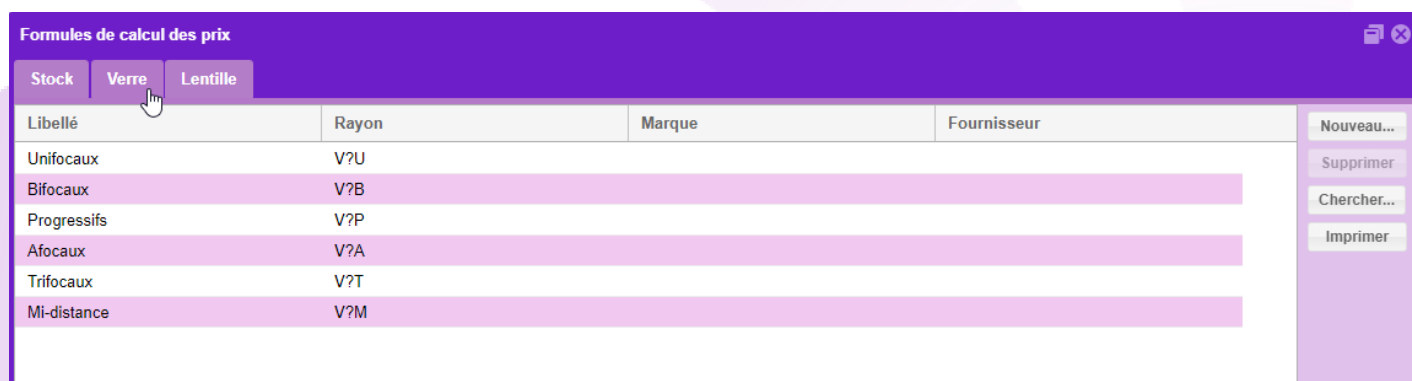
Pour le calcul du prix de vente des suppléments verres, la main d'œuvre est automatiquement nulle et seul un coefficient peut être paramétré (la formule de calcul est alors $Y = A * X$).

B. Paramétrage

L'accès au paramétrage se fait en cliquant sur « Tarifs », dans la barre de menu, puis sur « Formules de calcul des prix » :



Cliquer sur l'onglet « Verre » ou « Lentille » pour accéder à la liste des formules existantes :

A screenshot of a software window titled 'Formules de calcul des prix'. It has three tabs: 'Stock', 'Verre', and 'Lentille'. The 'Verre' tab is selected. The window contains a table with columns 'Libellé', 'Rayon', 'Marque', and 'Fournisseur'. The table lists several types of lenses with their corresponding codes. On the right side, there are buttons for 'Nouveau...', 'Supprimer', 'Chercher...', and 'Imprimer'.

La gestion des formules pour les verres et les lentilles étant identique, seul le paramétrage des verres sera expliqué dans la suite du document.

Le bouton « nouveau » permet de créer une nouvelle formule, sinon il suffit de cliquer sur une formule existante pour afficher, en dessous de la liste des formules, les paramètres correspondants.

Identification
Libellé Unifocaux

Critère
Fournisseur [] Marque [] Rayon V?U [] PA Mini [] PA Maxi []

Calcul
PV = coefficient 2.5 X Type de prix d'achat Prix d'achat brut + Main d'oeuvre
PV Supplément = PA x 2.5

Tableau des mains d'oeuvre Val. unique [] OK

Cyl/Sph	0 ≤ 2	2,25 ≤ 4	4,25 ≤ 6	6,25 ≤ 8	8,25 ≤ 10	> 10
0	50	50	50	50	50	50
0,25 ≤ 2	50	50	50	50	50	50
2,25 ≤ 4	50	50	50	50	50	50
4,25 ≤ 6	50	50	50	50	50	50
6,25 ≤ 8	50	50	50	50	50	50
> 8	50	50	50	50	50	50

Fermer

Identification : Indiquer un libellé pour chaque formule créée.

Critère : La saisie de **critères de sélection** permet de limiter l'application de la formule aux verres d'un fournisseur donné et/ou d'une marque donnée et/ou d'un rayon donné et/ou d'une tranche de prix d'achat donné.

Tous les critères doivent être respectés par le verre pour que la formule puisse être appliquée ; plus il y a de critères renseignés, plus l'application de la formule est ciblée.

Calcul : Les informations à renseigner pour le calcul des prix de vente sont (selon la formule $Y=AX+B$) :

- Le coefficient
- Le type de prix d'achat (brut, net ou moyen pondéré)
- La main d'oeuvre

Le coefficient est saisi directement dans le champ correspondant.

Le type de prix d'achat est à sélectionner dans le menu déroulant.

La main d'oeuvre peut être une valeur unique ou être différente en fonction de la correction du verre.

Pour renseigner une main d'oeuvre unique, saisir le montant dans le champ « Val unique » et cliquer sur le bouton « OK ». L'ensemble de la grille par correction est automatiquement remplie par cette valeur.

Dans le cas d'une main d'oeuvre différente selon la correction du verre, il faut saisir les différentes valeurs directement dans la grille par correction.

C. Arrondi

Les prix de vente calculés peuvent être arrondis (à l'euro près par exemple).

La valeur et le type d'arrondi sont à paramétrer dans l'écran de paramétrage des rayons :

Arrondi [] 1,00

Paramètres

Type arrondi CLASSIQUE []

- CLASSIQUE
- INFERIEUR
- SUPERIEUR