

M

Manuel d'utilisation Winoptics :

Utilisation des Tarifs

Winoptics



Utilisation des tarifs

Introduction

WinOptics vous donne la possibilité d'introduire les tarifs des verres et des lentilles que vous utilisez le plus fréquemment lors de vos ventes. Cela vous demandera un petit peu de travail mais vous aurez le grand avantage d'avoir un tarif très précis qui reflète exactement l'offre que vous proposez à vos clients. Vous pourrez dès lors obtenir la sélection des verres ou lentilles et les prix correspondants à l'écran lors de la vente.

Vous pourrez également contrôler et calculer vous-même vos prix à l'aide d'une formule ou de coefficients et ainsi avoir un tarif qui vous est réellement personnel. Vous aurez bien entendu la possibilité de l'imprimer au cas où vous ne comptez pas le consulter directement à l'écran.

Import des tarifs fournisseurs

Vous pouvez importer les tarifs des fournisseurs en téléchargeant les catalogues sur le site une fois connecté à votre compte.

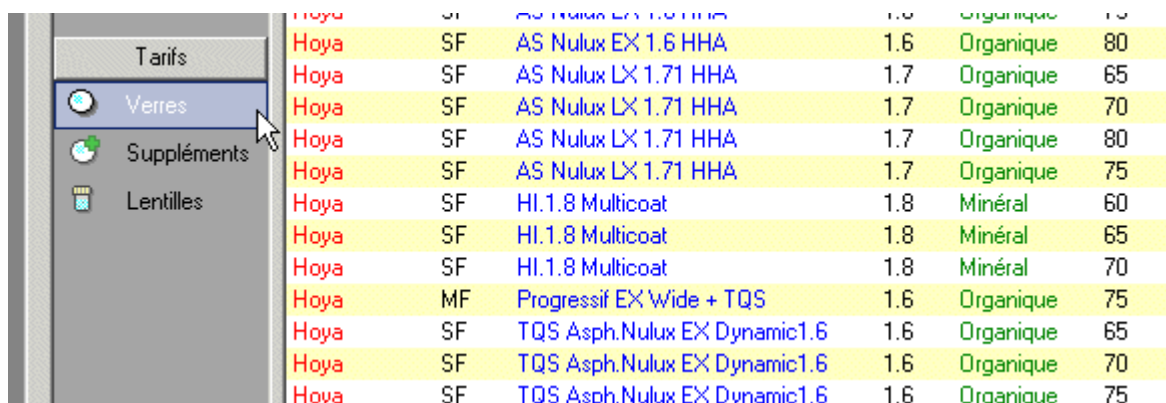
Calcul de vos prix de vente

La plupart des tarifs fournisseurs ne contiennent que les prix d'achats, et même si un prix de vente indicatif est parfois mentionné, vous aurez sans doute le souhait de pouvoir adapter vous-même de manière précise le prix de vente de vos verres.

WinOptics fourni un outil très puissant dans ce but que nous allons

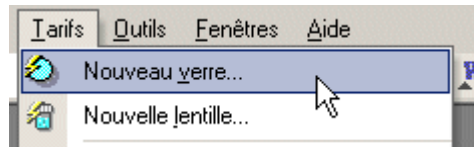
Création d'un nouveau verre

Les tarifs sont accessibles depuis la deuxième partie du sélecteur de fichier. Quelques verres, lentilles et suppléments sont présents à titre d'exemple dans le fichier démo.



Marque	Type	Description	Indice	Matériau	Prix
Hoya	SF	AS Nulux EX 1.6 HHA	1.6	Organique	80
Hoya	SF	AS Nulux LX 1.71 HHA	1.7	Organique	65
Hoya	SF	AS Nulux LX 1.71 HHA	1.7	Organique	70
Hoya	SF	AS Nulux LX 1.71 HHA	1.7	Organique	80
Hoya	SF	AS Nulux LX 1.71 HHA	1.7	Organique	75
Hoya	SF	HI.1.8 Multicoat	1.8	Minéral	60
Hoya	SF	HI.1.8 Multicoat	1.8	Minéral	65
Hoya	SF	HI.1.8 Multicoat	1.8	Minéral	70
Hoya	MF	Progressif EX Wide + TQS	1.6	Organique	75
Hoya	SF	TQS Asph.Nulux EX Dynamic1.6	1.6	Organique	65
Hoya	SF	TQS Asph.Nulux EX Dynamic1.6	1.6	Organique	70
Hoya	SF	TQS Asph.Nulux EX Dynamic1.6	1.6	Organique	75

Comme exemple, nous allons créer un **nouveau verre** et indiquer les suppléments. Sélectionnez l'option **Nouveau verre** depuis le menu **Tarifs** pour démarrer l'assistant.



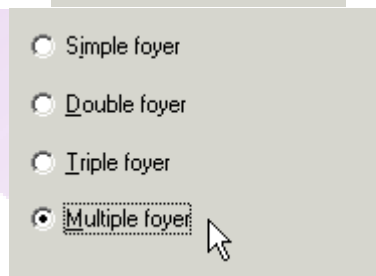
Entrons pour commencer le nom du **fournisseur**, par exemple Essilor.



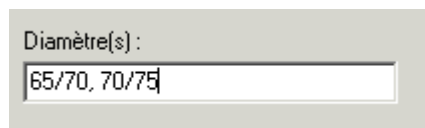
Ensuite la **référence** du verre (son nom) :



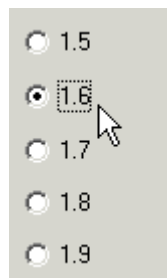
Continuons avec la matière et le type, ici un **minéral multifocal** :



Vient ensuite le **diamètre**. Vous pouvez entrer plusieurs diamètres en les séparant par une virgule, dans notre exemple un **65/70** et un **70/75**.



On continue avec l'**indice**, ici un **1.6** :



Vous pouvez à présent spécifier les **limites de fabrication**. Ces limites serviront à exclure les verres non réalisables pour la puissance du client. Si vous ne connaissez pas les limites ou que vous désirez laisser les limites par défaut (définies en fonctions des prix), cochez la case limites automatiques.

Limites de fabrications automatiques (selon tableau des prix).
 Limites de :
 à

Ensuite vous pouvez indiquer si les prix sont différents pour chaque puissance ou si le tarif est unique pour le verre (ce qui accélèrera l'encodage des prix).

Prix unique pour toutes les puissances.
 Prix différent pour chaque puissance (Sph- = Sph+).

Voici à présent le tableau d'encodage des prix. Vous pouvez introduire le **prix de vente** et d'**achat** pour chaque diamètre dans les différentes puissances.

ATTENTION : Pour qu'un verre soit repris dans la sélection lors des ventes, il est impératif qu'il figure au moins un **prix de vente**.

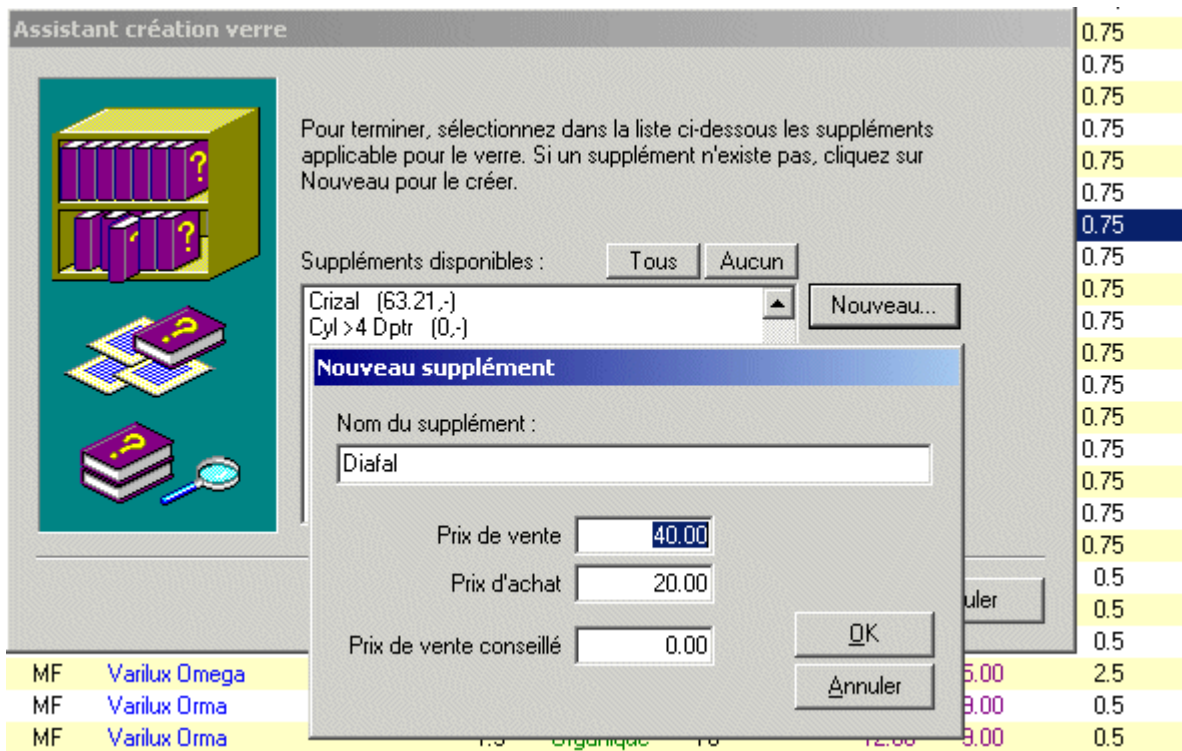
Assistant création verre

Entrez maintenant les différents prix en sélectionnant à chaque fois le diamètre et le type de prix. Une fois que vous avez encodé tous les prix, cliquez sur Suivant.

65/70 Prix de vente

	Sphérique	0.25 - 2.00	2.25 - 4.00	4.25 - 6.00
0.00 - 2.00	85	98		
2.25 - 4.00	93	107		
4.25 - 6.00	101	115		
6.25 - 8.00			+	
8.25 - 10.00				
10.25 - 12.00				
12.25 - 14.00				
14.25 et plus				

Une fois les prix encodés, il vous reste à préciser la liste des **suppléments** possibles pour ce verre. L'assistant propose tous les suppléments existant chez le fournisseur que vous avez précisé, si le supplément n'existe pas encore, cliquez sur nouveau pour en créer un.



Voilà, c'est fini. Cliquez sur **Terminer** pour ajouter vos verres dans le tarif. Si vous souhaitez ajouter des références de lentilles, le principe est le même, il vous suffit de sélectionner l'**assistant de création de lentilles** depuis le menu Tarifs.

ASTUCE : Si vous devez entrer plusieurs références de verre semblables, vous pouvez utiliser la fonction **dupliquer** dans le menu édition pour créer une copie d'un verre existant et ensuite changer les références ou les prix.

3. Utilisation du tarif lors de la vente

A présent nous allons voir comment utiliser le tarif lors de la vente avec le client. Pour cela, ouvrez la fiche d'un client quelconque, positionnez-vous dans l'écran **optométrie** et créez une **nouvelle visite** monture.

Complétez la fiche en précisant les dioptries du client.

Oeil Droit							Oeil Gauche						
	Sphère	Cylin.	Axe	Add.	Prisme	Base		Sphère	Cylin.	Axe	Add.	Prisme	Base
Loin	+3.50	+1.75	30°	+2.00				+4.75	+1.50	28°	+1.75		
Interm.													
Près	+5.50	+1.75	30°					+6.50	+1.50	28°			
Ep / H.	28.5			Dctr.	↑	→	Ep / H.	29			Dctr.	↑	←

Positionnez ensuite le curseur dans la case **verres** en vision de loin et appuyez sur la touche de fonction **F12** pour faire apparaître l'écran de sélection des verres.

Sélection du verre DROIT (LOIN) : +3.50 +1.75

Type : **MF** Matière : **Minéral** Indice : [] Fournisseur : [] Sphère : **4.00** Cylindre : **2.00**

Fournisseur	Référence	Type	Indice	Matière	Diam.	Prix
Essilor	V.Expert 1.6 R2 Brun	MF	1.6	Minéral	65/70	107.00
Essilor	V15	MF	1.5	Minéral	70/75	107.09
Essilor	Varilux 1.5	MF	1.5	Minéral		
Essilor	Varilux 1.5 Isobrun	MF	1.5	Minéral		
Essilor	Varilux 1.5 Isogris	MF	1.5	Minéral		
Essilor	Varilux Expert 1.6	MF	1.6	Minéral		
Essilor	Varilux Expert 1.6 PBX	MF	1.6	Minéral		
Technop s.a.	Serengeti Progressif Dégradé	MF	1.5	Minéral		

Verre : Essilor Varilux Expert 1.6 Min 65/70 107.00

Suppléments :

Commander

Total 107.00

Sélectionnez le type **MF** (multifocal) et **Minéral** pour réduire la sélection et choisissez le verre que vous venez d'introduire. Vous pouvez remarquer que le prix est sélectionné dans le tarif en fonction de la puissance.

Sélectionnez ensuite les **suppléments**, vous pouvez en mettre quatre maximum.

Suppléments disponibles

Libellé	Prix
Cyl >4 Dptr	19.46
Diafal	12.02
Filterdiafal	18.47
Goldar	18.47
Goldfilterdiafal	24.29
Mat	7.44
Negatif-Concave	6.69
Precal	19.46
Primse	19.46
Solaris	14.13
SOLaris	12.02
Superdiafal	24.91

Total : 19.46

Le prix total verre + suppléments s'affiche à l'écran. Cliquez sur **Sélectionner** pour choisir ce verre ou effectuez un autre choix.

Verre :	Essilor Varilux Expert 1.6 Min 65/70	107.00
Suppléments :	Diafal	12.02
	Mat	7.44
Total		126.46

Commander

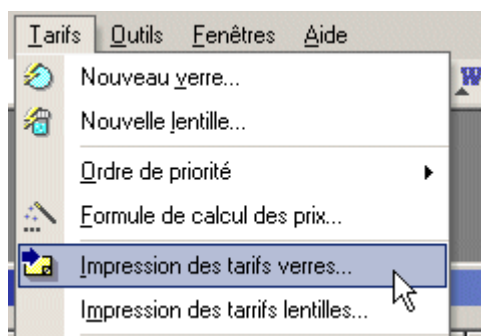
Lorsque vous sélectionnez le verre, il est transféré dans la fiche du client. Notez que les prix de l'oeil droit et gauche peuvent varier si les puissances sont différentes.

A commander		%	...
LOIN	Verres	Essilor Varilux Expert 1.6 Min 65/70 · 126.46	xpert 1.6 Min 65/70 + Diafal + Mat 134.46 260.92
	Monture		<input type="checkbox"/> Client

4. Impression d'un tarif

Il peut être intéressant d'avoir une copie papier de vos tarifs. WinOptics vous donne la possibilité d'imprimer vos tarifs de manière très professionnelle.

Sélectionnez l'option **Impression des tarifs** depuis le menu **Tarifs** pour démarrer l'assistant d'impression.



Vous pouvez choisir d'imprimer le tarif d'un seul verre, d'un fournisseur ou tous les tarifs disponibles.

Imprimer le tarif du verre :

Imprimer le tarif du fournisseur :

Imprimer tous les tarifs de tous les fournisseurs.

Choisissez un tarif de vente ou d'achat et cliquez sur **Terminer**.

Aperçu avant impression [Fichier] [Imprimer] [Annuler] [OK] [Fermer]

MULTIPOCALMIN MINERALISE Tarif de vente

XXXXX.DAT V01qopt1.1.6

id	03/76	10/76
Classen A	-4	-4
	-14	-14
Sphère A	96.17	83.17
1	377.58	187.26
2	317.07	177.07
3	246.58	
4		
5		
6		
7		
8		
9		
10		
11		
12		
13		
14		
15		
16		
17		
18		
19		
20		
21		
22		
23		
24		
25		
26		
27		
28		
29		
30		
31		
32		
33		
34		
35		
36		
37		
38		
39		
40		
41		
42		
43		
44		
45		
46		
47		
48		
49		
50		
51		
52		
53		
54		
55		
56		
57		
58		
59		
60		
61		
62		
63		
64		
65		
66		
67		
68		
69		
70		
71		
72		
73		
74		
75		
76		
77		
78		
79		
80		
81		
82		
83		
84		
85		
86		
87		
88		
89		
90		
91		
92		
93		
94		
95		
96		
97		
98		
99		
100		
101		
102		
103		
104		
105		
106		
107		
108		
109		
110		
111		
112		
113		
114		
115		
116		
117		
118		
119		
120		
121		
122		
123		
124		
125		
126		
127		
128		
129		
130		
131		
132		
133		
134		
135		
136		
137		
138		
139		
140		
141		
142		
143		
144		
145		
146		
147		
148		
149		
150		
151		
152		
153		
154		
155		
156		
157		
158		
159		
160		
161		
162		
163		
164		
165		
166		
167		
168		
169		
170		
171		
172		
173		
174		
175		
176		
177		
178		
179		
180		
181		
182		
183		
184		
185		
186		
187		
188		
189		
190		
191		
192		
193		
194		
195		
196		
197		
198		
199		
200		

Suppléments :

Base LMS	03.00	Applément Ophtal	20.00
Base ZMS	03.00	AVL	15.00
Base SM4	15.00		
Base PM6	10.00		
Base	03.00		
Applément Ophtal	02.15		
Applément Ophtal	02.00		
OPHTALM	7.00		
Coût	22.00		
Coût	20.00		

Page 1 / 1 Brother HL-820 sur LPT1: