



Manuel d'utilisation Winoptics :
Règlement Général sur la Protection
des Données

Winoptics



Manuel d'utilisation : Règlement Général sur la Protection des Données



Qu'est-ce que le RGPD (RÈGLEMENT GÉNÉRAL SUR LA PROTECTION DES DONNÉES) ?

Il s'agit de la nouvelle réglementation européenne qui concerne la protection des personnes physiques vis-à-vis du traitement des données à caractère personnel ainsi que la libre circulation de celles-ci.

Ce règlement européen a été publié le 4 mai 2016 et sera applicable et obligatoire dans l'ensemble des États membres de l'Union Européenne dès le 25 mai 2018.

Note : Le RGPD, n'est pas un agrément. Il s'agit d'un état d'esprit, de bonnes pratiques et des organisations qu'il faut suivre autant professionnellement qu'individuellement. Votre logiciel de gestion de magasin d'optique concerne une partie de cet ensemble, mais pas l'intégralité : Afin de vous informer de l'ampleur de ce nouveau règlement nous vous conseillons de vous rapprocher de votre CCI, centrale d'achat, avocat, syndicat...

+ D'INFOS

Nos TUTO vidéos : [sur notre chaîne YOUTUBE](#)

RÈGLEMENT : <https://www.cnil.fr/fr/reglement-europeen-protection-donnees>

GUIDE CNIL : <https://www.cnil.fr/fr/principes-cles/guide-de-la-securite-des-donnees-personnelles>

Le RGPD en emojis : <https://www.youtube.com/watch?v=u4M5IVYv3UI>

Le RGPD avec CNIL : <https://www.youtube.com/watch?v=OUMGp3HHel4>

Acuité dossier : <https://www.acuite.fr/dossiers/rgpd-et-donnees-personnelles>

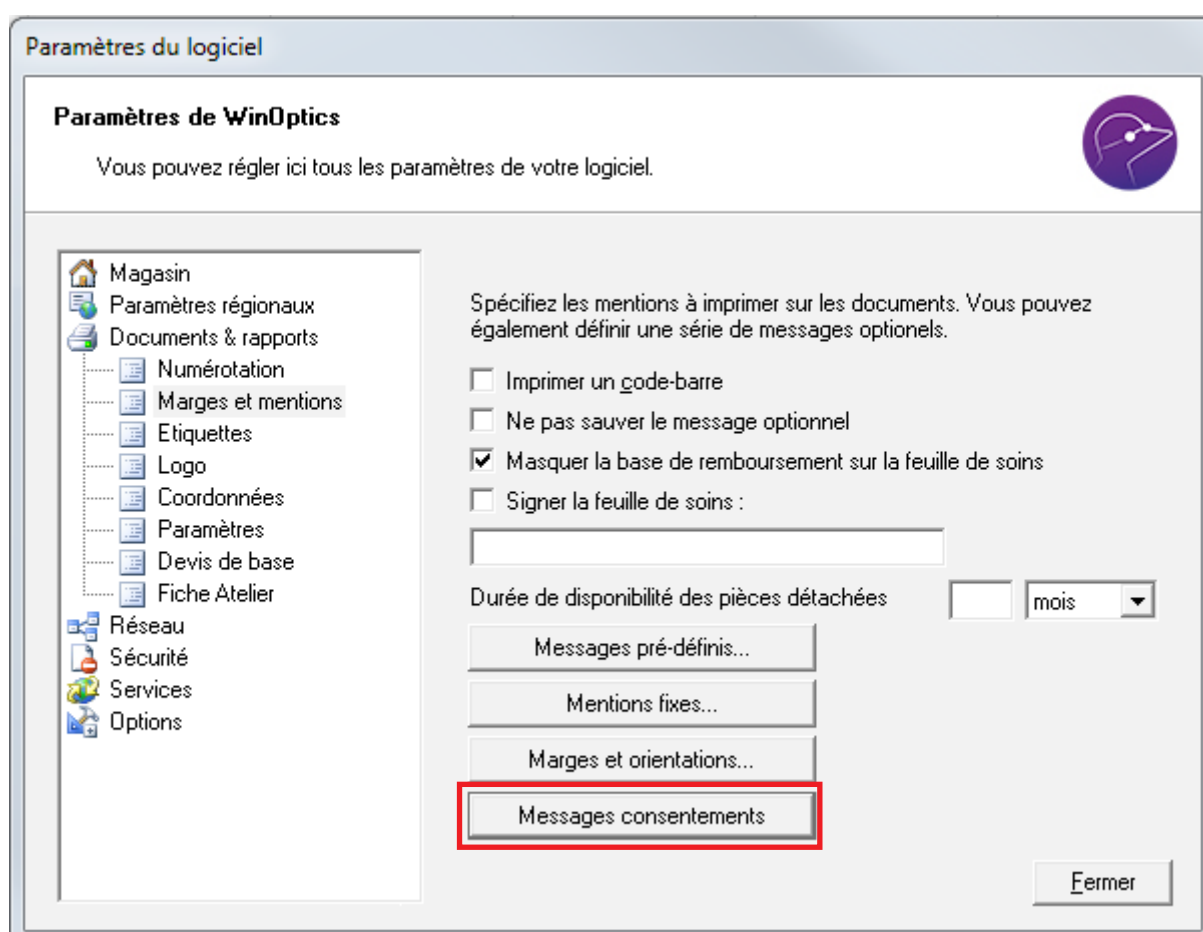
Dans le cadre de la loi RGPD, vous devez informer votre client concernant les données personnelles recueillies à son sujet, ainsi que les traitements effectués avec ces informations.

Pour cela, il est nécessaire de paramétrer dans votre logiciel :

- Les **mentions informatives** ne nécessitant pas de consentement signé de la part du client. Ces mentions sont nécessaires à la réalisation d'un équipement (ex : son nom et sa prescription).
- Les **consentements** : informations qui nécessitent un consentement explicite (le client doit cocher une case en face de chaque ligne).

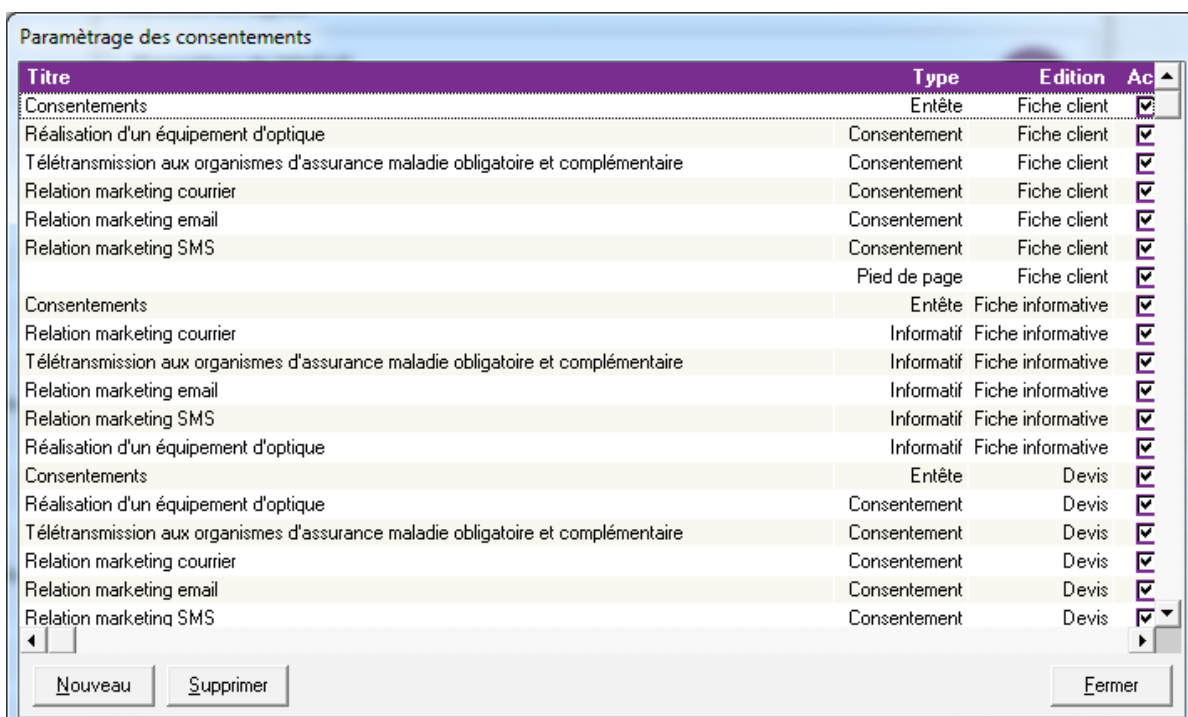
1 – Paramétrage des mentions et consentements

Dans le menu Outils > Options > Documents & Rapports > Marges et mentions, cliquez sur « Messages consentements ».



Sur cette fenêtre, vous pouvez créer vos propres mentions informatives, ainsi que les demandes de consentement.

Afin de faciliter la mise en place, nous vous avons pré-rempli certains messages :

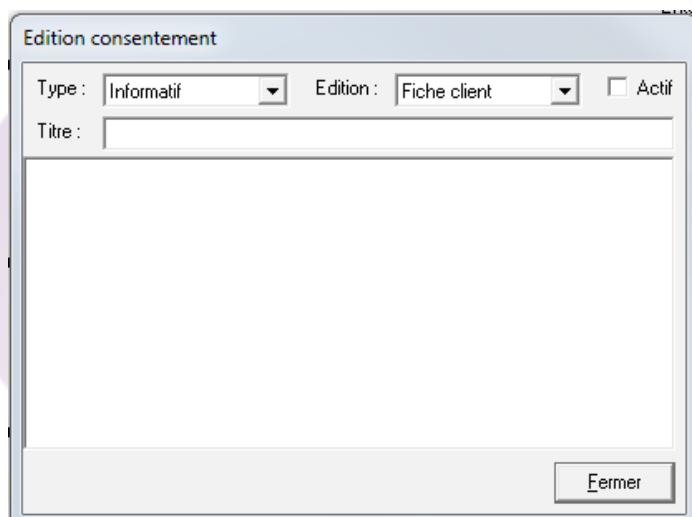


Titre	Type	Edition	Ac
Consentements	Entête	Fiche client	✓
Réalisation d'un équipement d'optique	Consentement	Fiche client	✓
Télétransmission aux organismes d'assurance maladie obligatoire et complémentaire	Consentement	Fiche client	✓
Relation marketing courrier	Consentement	Fiche client	✓
Relation marketing email	Consentement	Fiche client	✓
Relation marketing SMS	Consentement	Fiche client	✓
	Pied de page	Fiche client	✓
Consentements	Entête	Fiche informative	✓
Relation marketing courrier	Informatif	Fiche informative	✓
Télétransmission aux organismes d'assurance maladie obligatoire et complémentaire	Informatif	Fiche informative	✓
Relation marketing email	Informatif	Fiche informative	✓
Relation marketing SMS	Informatif	Fiche informative	✓
Réalisation d'un équipement d'optique	Informatif	Fiche informative	✓
Consentements	Entête	Devis	✓
Réalisation d'un équipement d'optique	Consentement	Devis	✓
Télétransmission aux organismes d'assurance maladie obligatoire et complémentaire	Consentement	Devis	✓
Relation marketing courrier	Consentement	Devis	✓
Relation marketing email	Consentement	Devis	✓
Relation marketing SMS	Consentement	Devis	✓

Nouveau Supprimer Fermer

Si vous réalisez d'autres traitements, hormis ceux par défaut, vous pouvez les créer en cliquant sur le bouton « Nouveau ».

Sélectionnez ensuite le type du message :



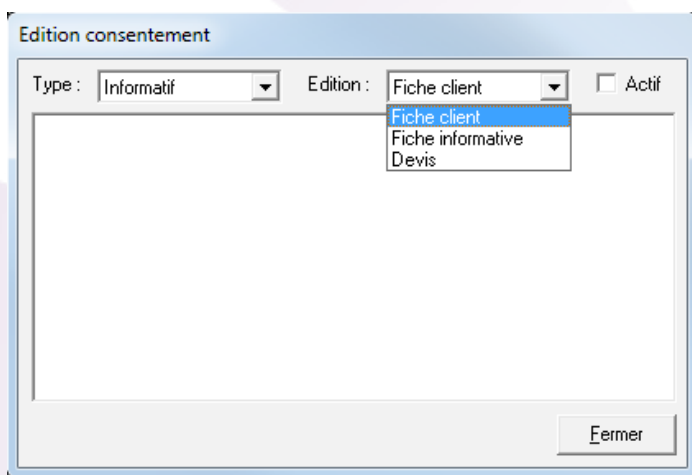
Edition consentement

Type : Informatif Edition : Fiche client Actif

Titre :

Fermer

Puis sélectionnez sur quel document le message doit s'afficher :



Edition consentement

Type : Informatif Edition : Fiche client Actif

Fiche client
Fiche informative
Devis

Fermer

La coche « Actif » vous permet de choisir si vous souhaitez afficher ce consentement dans le document en question. *Par exemple, si vous souhaitez masquer un message, il faut double-cliquer sur la ligne concernée, puis décocher la case « Actif ».*

Certains messages fournis par défaut doivent être **modifiés** dans l'entête du document, comme **le nom de la personne à contacter en cas de réclamation** concernant l'utilisation des données personnelles.

Pour cela, il suffit de double-cliquer sur le message de type « Entête » et de remplacer le texte pré-défini :

Edition consentement

Type : Entête Edition : Fiche client Actif

Titre : Consentements

effacement (article 17). Vous disposez également d'un droit d'opposition (article 21), d'un droit de rectification (article 16) et d'un droit à la limitation du traitement de vos données (article 18).

Pour exercer ces droits ou pour toute question sur le traitement de vos données dans ce dispositif, vous pouvez contacter le responsable du magasin aux coordonnées indiquées ci-dessous :

Mr NOM Prénom, JJJ@LLL.FR
adresse1
adresse2
cp Ville

Fermer

Une fois le paramétrage terminé, vous pouvez imprimer le consentement à partir de la fiche client :

Clients - Hélène TEST (271)

Sécurité sociale | Famille | Société | Cartes | Paiements | Courrier | Statistiques | Photos | Notes | Ordonnances

Nom **TEST** Titre

Prénom **Hélène**

Adresse 1 52 Rue du Bois

Adresse 2

Localité 75015 Paris XV

Pays

Tél 03.25.45.45.45 Tél bur.

Portable Fax

E-Mail

Autre

Né(e) le 08/12/1968 49 ans Lun N'est plus client

N° Sécu Rang RA interdit

Langue Français

Catégories :

Client depuis :

Dernière visite :

Dernier paiement :

Dû client : 0.00

Dû famille : 0.00

Avoir client : 0.00

Montures >> Lentilles >> Devis >> Audio >> **Consentement** Fermer

Ou lors de l'impression d'un devis :

Impression d'un devis - D18/6585

Sélection du document à imprimer
Veuillez sélectionner le type et les options du document à imprimer.

Type de document : Français Paramètres...

F1. Devis demi-page
 F2. Devis classique
 F3. Devis détaillé
 F4. Devis Mutuelle

Consentement

Options d'impression :

Corrections Prescripteur
 Pas de libellé détaillé
 Pas de remise en pourcentage

Décalage de livraison :
Date d'acte : Date du jour 24/05/2018
<Message optionnel>

Imprimer... Aperçu Impr. directe
Duplicata

Sauver Annuler

Ou encore lors de l'impression de la fiche informative via le menu Maintenance > RGPD :

RGPD

Filtres
Code Nom Prénom

Code	Nom	Prénom
2	TOTO	Agnès
10	WALTHER	Anna
14	AELBRECHT	Lylia Lou
15	DUJARDIN	Florence
16	AGUILAR	Julien
18	LISCOET	Antonin
19	CAVAROZ	Ludovic
20	CHANU	Jessica
21	JACQUEMET	Thierry
22	AGUILAR	Julien
23	LISCOET	Antonin
25	ABBES	Ahmed2
26	ABBES	Chahira
27	AGUILAR	Julien
28	DEJEAN	Elodie
30	DEPLACEMENT	Teo
31	DEPLACEMENT	Julien

Droit à l'oubli
Suppression totale
Suppression coordonnées

Droit accès aux données
Edition format PDF
Edition format CSV

Edition
 Fiche informative

Fermer

Exemple de consentement :

Les Opticiens

250 rue de la démo

10300 Sainte-Savine

Tél :

Fax :

Fait à Sainte-Savine, le 30/05/2018

Consentements

Conformément au Règlement Général sur la Protection des Données (RGDP), vous pouvez accéder aux données vous concernant (article 15) ou demander leur effacement (article 17). Vous disposez également d'un droit d'opposition (article 21), d'un droit de rectification (article 16) et d'un droit à la limitation du traitement de vos données (article 18).

Pour exercer ces droits ou pour toute question sur le traitement de vos données dans ce dispositif, vous pouvez contacter le responsable du magasin aux coordonnées indiquées ci-dessous :

Mr NOM Prénom, JJJ@LLL.FR

adresse1

adresse2

cp Ville

Si vous estimez, après nous avoir contactés, que vos droits liés à la Loi Informatique et Libertés ne sont pas respectés, vous pouvez adresser une réclamation en ligne à la CNIL ou par voie postale.

Sauf indication contraire dans les consentements ci-dessous, vos données seront conservées 5 ans dans notre logiciel magasin puis archivées pendant 15 ans.

Réalisation d'un équipement d'optique

Votre opticien saisit et traite vos données d'identification et de santé dans le but de réaliser la commande et la facturation de votre équipement d'optique.

Catégorie de destinataires : Industriel (verrier, fabricant lentille, fabricant monture)

Télétransmission aux organismes d'assurance maladie obligatoire et complémentaire

Votre opticien saisit et traite vos données d'identification sociale (SS et OCAM) dans le but d'obtenir une prise en charge et un remboursement de votre équipement d'optique.

Catégorie de destinataires : caisses de régime obligatoire et caisses de complémentaire

Relation marketing courrier

Votre opticien saisit vos coordonnées postales dans le but d'envoi de courrier promotionnel ou informatif.

Catégorie de destinataires : routeur, enseigne, centrale d'achat

Relation marketing email

Votre opticien saisit votre adresse email dans le but d'envoi de mail promotionnel ou informatif.

Catégorie de destinataires : routeur, enseigne, centrale d'achat

Relation marketing SMS

Votre opticien saisit votre numéro de téléphone portable dans le but d'envoi de SMS promotionnel ou informatif.

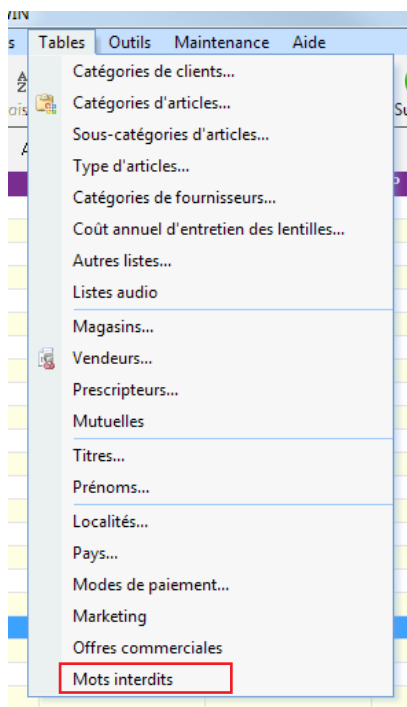
Catégorie de destinataires : routeur, enseigne, centrale d'achat

J'ai lu et accepte les conditions ci dessus.

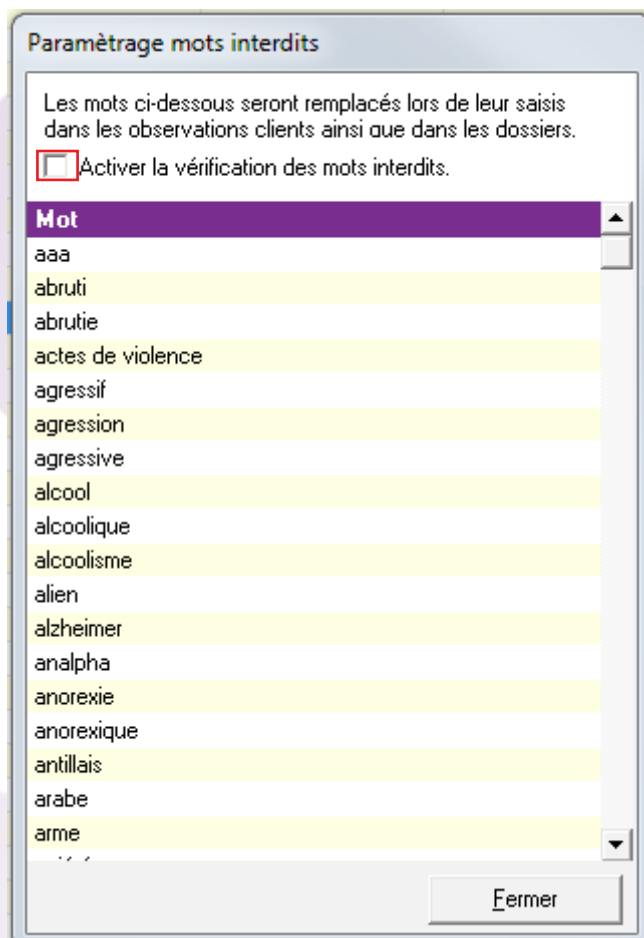
Signature :

PARAMÉTRAGE : GESTION DES MOTS INTERDITS

Un nouveau Menu vous permet de gérer et activer la liste de vérification des mots interdit préconisé par la CNIL.

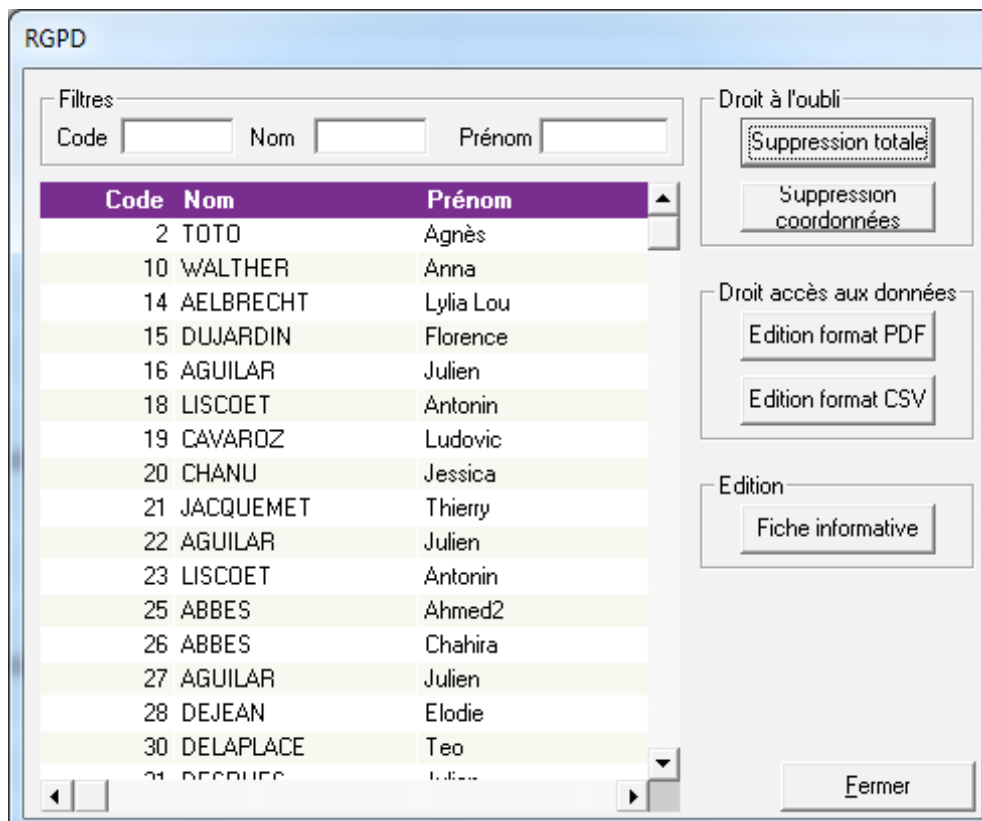


Pour activer la vérification, cochez la case :



2- Droit à l'oubli

Une partie de la loi RGPD évoque le droit à l'oubli. En effet, un client peut venir dans votre magasin et demander à ce que vous supprimiez toutes les données personnelles le concernant. Depuis le menu Maintenance > RGPD :



Le bouton « Suppression coordonnées » conserve la fiche du client, ainsi que son nom et son prénom. Il supprime, par contre, les autres informations (Adresse postale, Téléphones, Date de naissance, adresse mail, le champ « Autre », numéro de sécurité sociale et le rang).

Le bouton « Suppression totale » supprime le client ainsi que tous les dossiers associés et les scans.

Attention : Il ne sera plus possible d'accéder à son état civil et à ses ventes !

Vous n'êtes pas obligé d'accepter une demande de droit à l'oubli si un client a un dossier en cours. (Par exemple, une commande non livrée, un impayé ou encore un tiers-payant non réglé). Il vous appartient de vérifier qu'il n'y ait plus de traitements en cours avant de supprimer un client.

Vous pouvez également **protéger l'accès à ce menu par un mot de passe** afin de garantir que seul le responsable du magasin puisse supprimer un client.

Pour cela, il faut aller dans le menu Outils > Options > Sécurité, puis cliquez sur « Protection » et renseignez le « Nouveau mot de passe » et la confirmation.

3- Droit à la portabilité

Le droit à la portabilité donne la possibilité à vos clients de récupérer leurs données dans un fichier.

Sur cette même fenêtre, vous pouvez effectuer une « Edition format PDF » ou une « Edition au format CSV » (format tableur comme Excel, par exemple) afin d'exporter les données du client.